



IL VILLAGGIO



Il villaggio "Il Castello di Gallura" si trova nelle vicinanze di Santa Teresa, in località Porto Quadro, tra la Maddalena e Capo Testa, vicino al parco marino dei Lavezzi, luogo ideale per escursioni in barca e per effettuare immersioni indimenticabili. È costituito da circa 70 unità ed è armoniosamente inserito nell'ambiente; si trova nelle



vicinanze del mare, raggiungibile a piedi in pochi minuti ed è dotato di una piscina suddivisa in due zone (grandi e bambini), due piazzette e parcheggi privati.

Santa Teresa di Gallura è uno dei pochissimi centri della Sardegna nato in base ad un progetto urbanistico voluto da Vittorio Emanuele I, che diede al centro il nome della propria consorte.

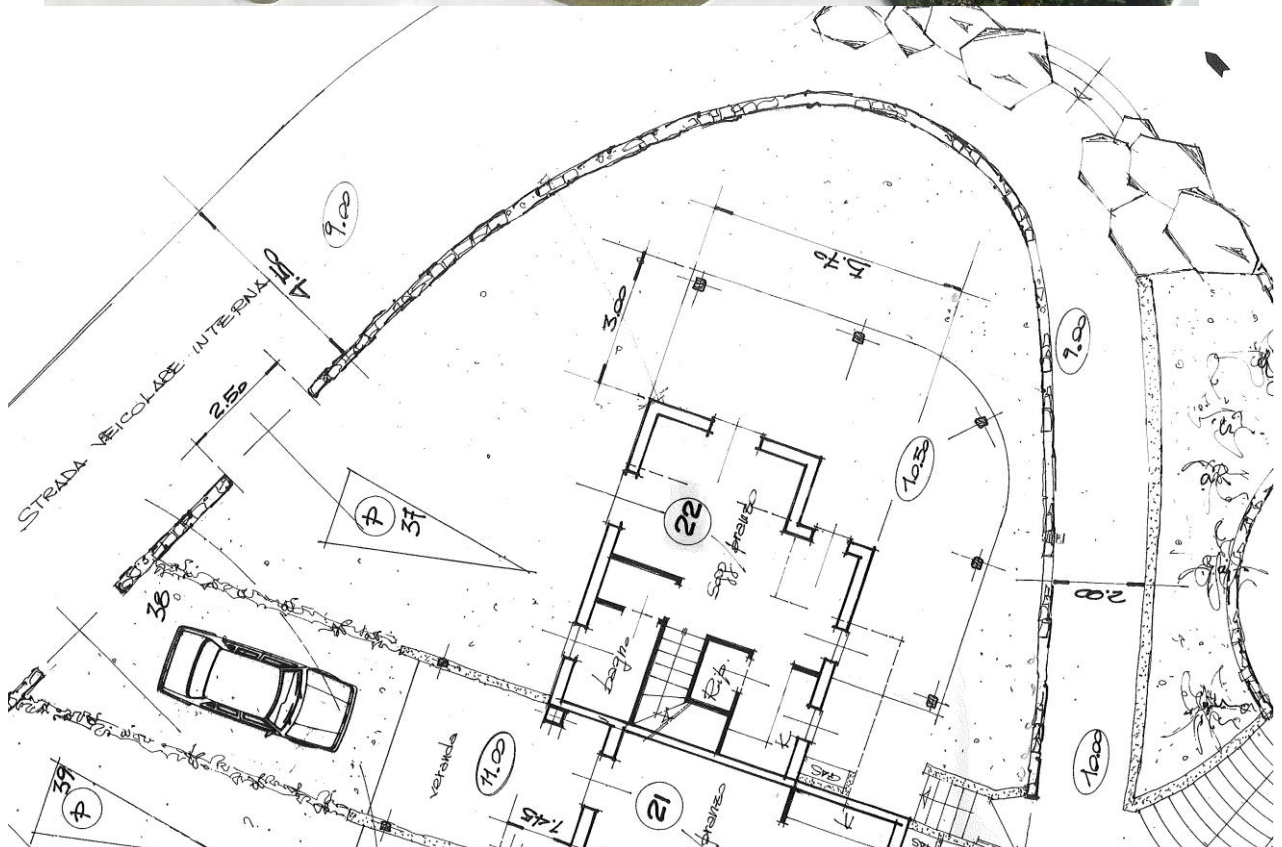
Oggi Santa Teresa di Gallura è un vivace centro turistico e porto di collegamento con Bonifacio in Corsica, in cui è possibile trovare tutti i servizi necessari: ristoranti, pizzerie, bar, farmacie, tabacchi, discoteche, pub, attracchi per imbarcazioni, ecc.



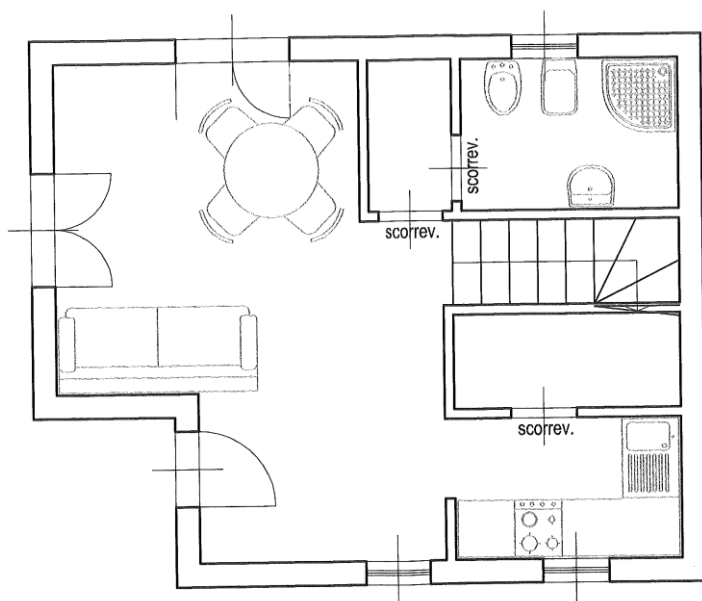
L'APPARTAMENTO

L'appartamento è distribuito su due piani e comprende n°3 posti auto esterni. È dotato d'impianto di condizionamento, riscaldamento e predisposizione per gli impianti TV satellitare e telefono.

L'appartamento è completamente arredato utilizzando materiali di alta qualità.

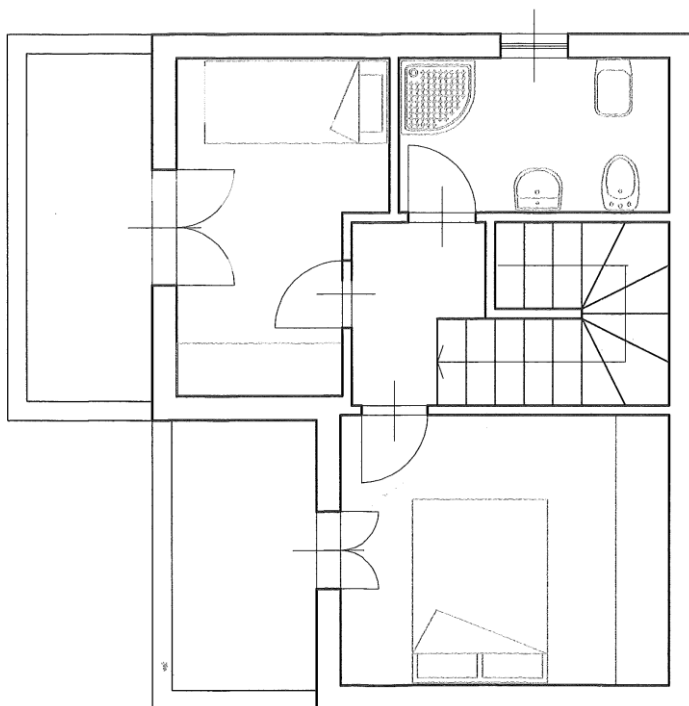


Appartamento tipo E
Piano Terra



Al piano terra vi è collocata la zona giorno. Questa si affaccia su un'ampia veranda con un grande giardino. L'interno è composto da un soggiorno con divano letto matrimoniale, la cucina, un ripostiglio ed un bagno.

Appartamento tipo E
Piano Primo



Al piano primo vi è collocata la zona notte che accoglie una camera da letto matrimoniale con balcone, una stanza con letto a castello ed un bagno finestrato.